



G r o u p e

Goupe SR Conseil  
82 Rue de la Petite Eau  
73290 La Motte-Servolex  
Téléphone : 04 79 25 19 18  
E-mail : [contact@srconseil.fr](mailto:contact@srconseil.fr)  
[www.srconseil.fr](http://www.srconseil.fr)



# Rapport de transparence 2021

| Exercice clos le 31 décembre 2021

# SOMMAIRE

## 01

### Qui sommes-nous ?

|  |    |
|--|----|
| VUE D'ENSEMBLE                             | 4  |
| HISTORIQUE                                 | 5  |
| ORGANIGRAMME JURIDIQUE                     | 7  |
| ENTITÉS DU GROUPE                          | 7  |
| ACTIVITÉS                                  | 8  |
| CHIFFRE D'AFFAIRES                         | 8  |
| LES ENTITÉS D'INTÉRÊT PUBLIC               | 9  |
| IMPLANTATIONS GÉOGRAPHIQUES DE NOS BUREAUX | 9  |
| NOTRE IMPLICATION DANS UN GROUPEMENT       | 10 |
| RESSOURCES HUMAINES                        | 11 |

## 02

### Gouvernance & organisation du groupe

|   |    |
|---|----|
| COMITÉ DE DIRECTION                       | 12 |
| DIRECTIONS FONCTIONNELLES                 | 13 |
| ASSEMBLÉE GÉNÉRALE DES ASSOCIÉS           | 15 |
| LA POLITIQUE DE RÉMUNÉRATION DES ASSOCIÉS | 15 |

# 03

## Département audit

|                             |    |
|-----------------------------|----|
| NOS DOMAINES D'INTERVENTION | 16 |
| PRÉSENTATION DU SERVICE     | 17 |
| RÉALISATION DES MISSIONS    | 18 |
| RECOURS À DES SPÉCIALISTES  | 18 |

# 04

## Gestion des risques

|                                 |    |
|---------------------------------|----|
| INDÉPENDANCE                    | 19 |
| ORGANISATION INTERNE STRUCTURÉE | 19 |
| CONTRÔLE QUALITÉ INTERNE        | 20 |
| REVUE INDÉPENDANTE              | 20 |
| COMITÉ D'AUDIT                  | 20 |
| CONTRÔLE QUALITÉ H3C            | 21 |
| ROTATION DES MANDATS            | 21 |

# 05

## Déclaration en application

|   |    |
|---|----|
| DÉCLARATION EN APPLICATION DE L'ARTICLE R.823-21 DU<br>CODE DE COMMERCE | 22 |
|---|----|



# 1 QUI SOMMES-NOUS ?

**SR**  
C o n s e i l

## **GROUPE SR CONSEIL**

---

Groupe SR Conseil est une société régionale d'expertise comptable, de droit, d'audit et de conseil présente en Savoie, Haute-Savoie, Hautes-Alpes et en Isère. Nos collaborateurs sont répartis sur 19 sites (siège basé à proximité de Chambéry).

Fort de plus de 60 ans d'expérience, le groupe emploie 550 collaborateurs, dont 31 experts-comptables et 11 avocats, qui travaillent au service de 12 000 clients entreprises, et 19 000 clients particuliers.

SAS GROUPE SR CONSEIL élargit continuellement son offre métier et ses implantations en dehors du territoire traditionnel pour s'adapter aux nouvelles exigences du marché.

Notre forte implication locale se traduit par une connaissance approfondie de tous les secteurs d'activité et une présence active dans les instances professionnelles, administratives et économiques régionales.

### UNE HISTOIRE RICHE DE PLUS DE

# 60 ANS D'EXPERTISE

L'histoire de SR Conseil commence en 1957 avec la création du cabinet Cheney, qui voit le jour dans le centre-ville de Chambéry. Grâce à un esprit visionnaire, Bruno Cheney décide d'ouvrir des bureaux à Bourg-Saint-Maurice puis à Chamonix. Dans les années 70, le cabinet Cheney figure parmi les trois plus importants cabinets de la région. Puis les années 90 marquent les premières opérations de croissance externe et la diversification de l'offre de services.

**1972**

Le cabinet Cheney participe au développement du tourisme en investissant dans les stations de montagne avec l'ouverture de 4 bureaux en Savoie (Albertville, Bourg-Saint-Maurice, Moûtiers) et Haute-Savoie (Chamonix).

**1987**

Le cabinet, renommé Savoie Révision, poursuit son maillage territorial et réalise sa première acquisition : le cabinet SOFEX à Annecy. Le groupe ouvre en parallèle un nouveau bureau à Aix-les-Bains et installe son siège social à La Motte-Servolex (73).

**1990**

SR Conseil élargit son métier et diversifie son offre de services.

Acquisition du cabinet Fiduciaire Dauphiné Conseil à Meylan.

**2000**

SR Conseil renforce sa dimension régionale avec l'acquisition de plusieurs cabinets en Savoie, Haute-Savoie et Isère.

**Les années 2000** sont marquées par l'expansion du cabinet. Une croissance rendue possible avec l'acquisition de plusieurs cabinets en Savoie (cabinet Praz à Saint-Jean-de-Maurienne, et Perez à La Ravoire), Haute-Savoie (cabinet Aldec aux Houches) et Isère (acquisition des cabinets Aldec à Grenoble, Reffay à La Tronche, SFC à Seyssins).

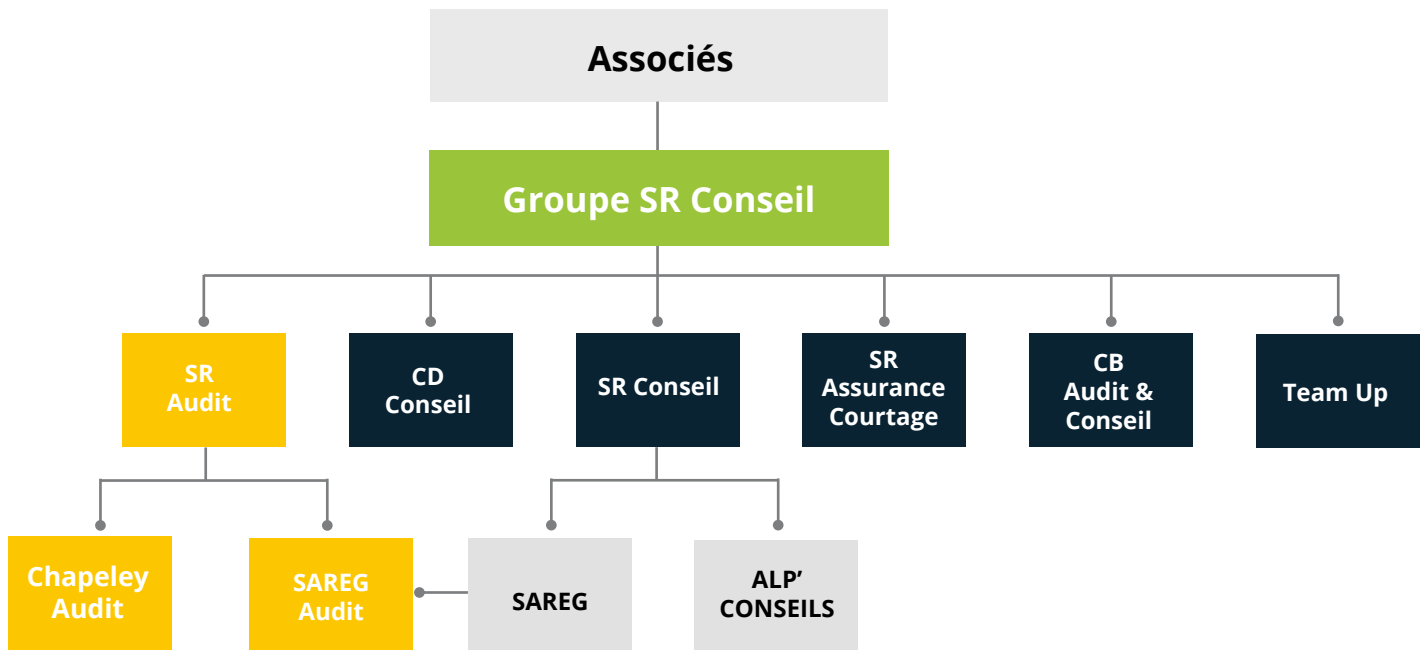


**SR Conseil propose désormais une offre complète pour répondre à tous les besoins du chef d'entreprise et du dirigeant.**



La société pluri professionnelle d'exercice (SPE) permet l'exercice en commun des professions d'avocat, d'avocat au Conseil d'État et à la Cour de cassation, de commissaire-priseur judiciaire, d'huissier de justice, de notaire, d'administrateur judiciaire, de mandataire judiciaire, de conseil en propriété industrielle et d'expert-comptable. Depuis la loi Pacte, les commissaires aux comptes sont également concernés. Les professions du chiffre et du droit étant très complémentaires, la pluri-professionnalité est source de richesse pour les praticiens et de valeur ajoutée pour les clients.

## 1.3 ORGANIGRAMME JURIDIQUE



## 1.4 ENTITÉS DU GROUPE

| DÉNOMINATION           | FORME JURIDIQUE   | CAPITAL   | MÉTIERS  |
|------------------------|---|-----------|--|
| SR AUDIT               | SAS   | 50 000 €  | Commissariat aux comptes   |
| SR CONSEIL             | Société Pluri-professionnelle d'Exercice par actions simplifiée | 358 000 € | Exercice de la profession d'expert-comptable, commissariat aux comptes et avocat |
| GROUPE SR CONSEIL      | SAS   | 197 320 € | SPFPL  |
| TEAM UP                | SARL  | 23 536 €  | Études, Conseil, Intégrations de système   |
| CHAPELEY AUDIT         | SAS   | 28 000 €  | Commissariat aux comptes   |
| CD CONSEIL             | SARL  | 5 000 €   | Prévention et gestion des difficultés de l'entreprise                            |
| CB AUDIT & CONSEIL     | SARL  | 5 000 €   | Conseil et aide au choix d'un régime de protection sociale et de retraite        |
| SR ASSURANCE COURTAGES | SARL  | 10 000 €  |  |
| SAREG                  | SAS   | 100 000 € | Profession d'expertise comptable   |
| SAREG Audit            | SAS   | 5 000 €   | Commissariat aux comptes   |
| ALP'CONSEILS           | SAS   | 191 680 € | Profession d'expertise comptable   |

## 1.5 ACTIVITÉS

### Services opérationnels



Expertise comptable



Audit – commissariat aux comptes



Droit - conseil et contentieux



Gestion de la paie et conseil en droit social



Intersaisons



Gestion fiscale des revenus locatifs



Autres métiers (protection sociale des dirigeants et salariés, accompagnement de la croissance et la prévention des difficultés)

### Directions fonctionnelles



Finances



Qualité et performances



Système d'information



Ressources Humaines



Marketing & communication



Développement



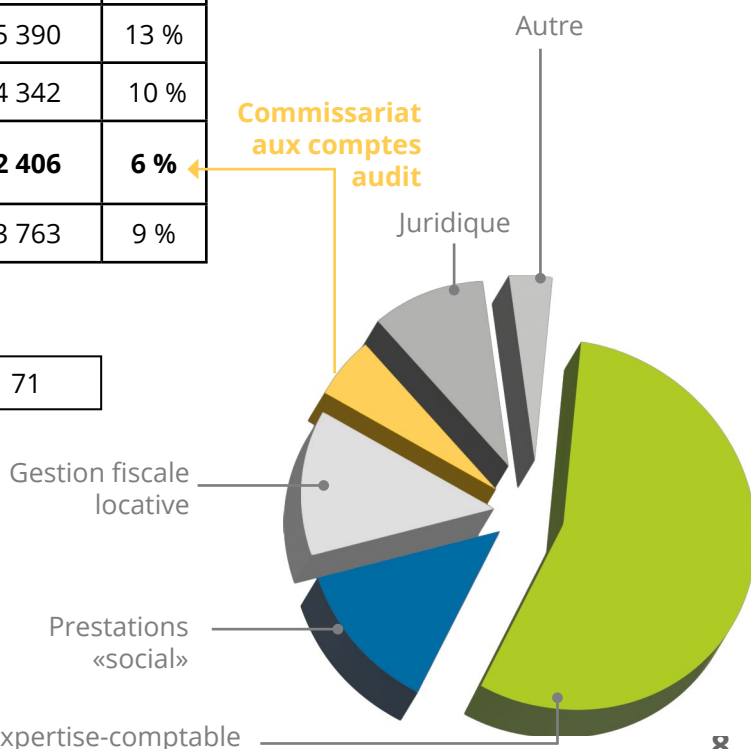
Pluri-professionnalité

## 1.6 CHIFFRE D'AFFAIRES

| ACTIVITÉS                             | 31/12/21     | En %         | 31/12/20     | En %       |
|---------------------------------------|--------------|--------------|--------------|------------|
| Expertise comptable                   | 24 463       | 55.8 %       | 26 593       | 62 %       |
| Gestion fiscale locative              | 5 622        | 12.8 %       | 5 390        | 13 %       |
| Prestations «social»                  | 5 537        | 12.6 %       | 4 342        | 10 %       |
| <b>Commissariat aux comptes audit</b> | <b>2 416</b> | <b>5.5 %</b> | <b>2 406</b> | <b>6 %</b> |
| Juridique                             | 4 238        | 9.7 %        | 3 763        | 9 %        |
| Autre (formation et prest info)       | 1 595        | 3.6 %        |              |            |

|                  |      |
|------------------|------|
| Dont SAREG Audit | 62,5 |
|------------------|------|

|    |
|----|
| 71 |
|----|





## 1.7 LES ENTITÉS D'INTÉRÊT PUBLIC



L'ordonnance du 17 mars 2017 modifie la réglementation de la profession de commissaire aux comptes actuellement fixée par le titre II du livre VII du Code de commerce.

Elle transpose en droit interne la directive 2014/56/UE visant à harmoniser le contrôle légal des comptes au niveau européen et met le droit interne en conformité avec le règlement (UE) 537/2014 du 16 avril 2014 relatif aux exigences spécifiques applicables au contrôle légal des comptes des entités d'intérêt public ou EIP.

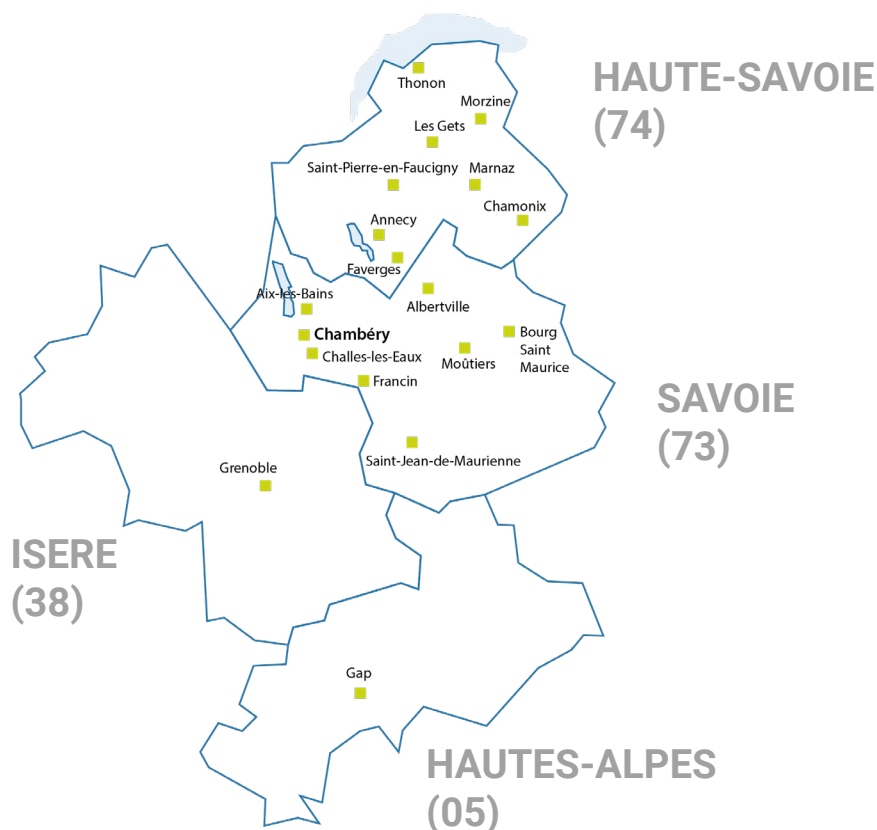
Depuis 2016, les associations faisant appel à la générosité du public qui figuraient dans notre rapport de transparence ne sont plus considérées comme EIP.

Au 31 décembre 2021, les mandats EIP selon la nouvelle législation, dans lesquels interviennent les sociétés du groupe sont :

| EIP                            | Nature EIP                | Intervenant |
|--------------------------------|---------------------------|-------------|
| Groupe Gérald Pierre industrie | Eurolist<br>Compartment C | SR Audit    |

## 1.8 IMPLANTATIONS GÉOGRAPHIQUES DE NOS BUREAUX

19  
sites



## 1.9 NOTRE IMPLICATION DANS UN GROUPEMENT NATIONAL ET INTERNATIONAL

---



Le Groupe SR Conseil est membre d'EURUS, alliance de cabinets indépendants d'expertise comptable, d'audit et de conseil. Fort de 2 700 collaborateurs dont 270 experts-comptables, ce groupement rassemble 43 cabinets indépendants répartis sur 185 bureaux.

Être membre d'Eurus permet à SR Conseil de mettre en commun ses pratiques et expériences et d'accéder à des nouvelles ressources et des compétences supplémentaires tout en préservant son indépendance.



**B K R**  
INTERNATIONAL

Eurus est le représentant en France de BKR International. Les cabinets de cette association internationale, présents dans 350 villes à travers 80 pays partagent les mêmes normes internationales et font l'objet d'un examen qualité rigoureux.

Notre appartenance à l'Alliance Eurus et à BKR International permet à nos clients de bénéficier d'une synergie de compétences encore plus étendue en France comme à l'international.



## 1.10 RESSOURCES HUMAINES

L'effectif du Groupe SR Conseil est de 555 personnes dont 26 associés.

Deux associés sont dédiés au métier de commissaire aux comptes dont un pour la totalité de son temps. Par ailleurs, 9 associés sont inscrits à la compagnie nationale des commissaires aux comptes. Ils sont tous titulaires, signataires ou directeur de mission de mandats de commissariat aux comptes.



Les effectifs du groupe avec le détail des effectifs totalement dédiés à l'activité de commissariat aux comptes sont :

| Effectifs du groupe            | Associés  | Cadres     | Collaborateurs | Total      |
|--------------------------------|-----------|------------|----------------|------------|
| Expertise comptable            | 19        | 72         | 263            | 354        |
| Commissariat aux comptes audit | 2         | 7          | 10             | 19         |
| Juridique                      | 5         | 11         | 32             | 48         |
| Autres métiers                 | 0         | 29         | 105            | 134        |
| <b>Total au 31/12/2021</b>     | <b>26</b> | <b>119</b> | <b>410</b>     | <b>555</b> |
| Expertise comptable            | 21        | 93         | 329            | 442        |
| Commissariat aux comptes audit | 1         | 6          | 11             | 19         |
| Juridique                      | 5         | 12         | 23             | 40         |
| Autres métiers                 |           | 8          | 13             | 21         |
| <b>Total au 31/12/2020</b>     | <b>27</b> | <b>119</b> | <b>376</b>     | <b>522</b> |

# 2 GOUVERNANCE & ORGANISATION DU GROUPE

## 2.1 COMITÉ DE DIRECTION

---



**JEAN BOISSON**

Avocat



**LOIC BROUSSE**

Directeur général  
Expert-Comptable  
Commissaire aux comptes



**GUILLAUME EVRARD**

Expert-Comptable  
Commissaire aux comptes



**EMMANUEL LARRAZET**

Président  
Expert-Comptable  
Commissaire aux comptes



**GÉRALD LEDEZ**

Expert-Comptable  
Commissaire aux comptes



**AMANDINE LEODICE**

Expert-Comptable

### Le comité de direction est en charge de :

- la gestion des affaires courantes,
- le pilotage de l'organisation du groupe,
- le suivi de l'activité des directions fonctionnelles,
- la préparation des réunions d'associés,
- il veille à la fois à la réalisation et à la cohérence des stratégies mises en œuvre.

### Les autres associés :



**ANNE-LISE BARBIER**  
Avocat



**BENJAMIN BEROUD**  
Avocat



**SÉBASTIEN BESSON**  
Expert-Comptable



**FRANCK BEUNECHÉ**  
Expert-Comptable



**MARIE-CHRISTINE  
DESGRANGES**  
Expert-Comptable  
Commissaire aux  
comptes



**ANDY EGGLESTON**  
Associé



**SANDRINE HUBERT**  
Expert-Comptable



**YVES LANVERS**  
Expert-Comptable



**FRANCK MAITRE**  
Expert-Comptable



**FRÉDÉRIC MARTIN**  
Avocat



**NICOLAS PICARD**  
Expert-Comptable  
Commissaire aux  
comptes



**JULIEN PROCACCI**  
Expert-Comptable



**NELLY RICHARD**  
Expert-Comptable  
Commissaire aux  
comptes



**NICOLAS RIEUSSEC**  
Expert-Comptable



**FRANCK RODRIGUEZ**  
Expert-Comptable



**PASCAL SAINT**  
Expert-Comptable  
Commissaire aux  
comptes



**ISMAEL SONON**  
Expert-Comptable



**BÉATRICE  
TETAZ-MONTHOUX**  
Directrice générale  
Avocat



**JEAN-PIERRE  
VUILLERMET**  
Expert-Comptable  
Commissaire aux  
comptes



**BENOIT WAS**  
Expert-Comptable

## 2.2 DIRECTIONS FONCTIONNELLES

### COMITÉ DE DIRECTION

Jean BOISSON, Loïc BROUSSE,  
Guillaume EVRARD, Emmanuel LARRAZET,  
Gérald LEDEZ, Amandine LEODICE

- Direction générale
- Gestion des affaires particulières
- Supervise l'activité des directions fonctionnelles

### COMITÉ D'AUDIT

Marie-Christine DESGRANGES,  
Emmanuel LARRAZET, Philippe PAUTRAT,  
Nicolas PICARD, Jean-Pierre VUILLERMET

- Validation des procédures internes
- Analyse des dossiers présentant des risques particuliers
- Suivi des travaux du contrôle qualité
- Contrôle périodique
- Formations

## DIRECTION DES RESSOURCES HUMAINES

Loïc BROUSSE, Franck MAITRE

- Suivi de la politique sociale définie par les associés
- Formation
- Gestion des carrières
- Organes de représentation du personnel

## DIRECTION ADMINISTRATIVE & FINANCIÈRE

Emmanuel LARRAZET, Sébastien BESSON, Béatrice TETAZ-MONTHOUX

- Comptabilité – Bilans
- Trésorerie
- Recouvrement des honoraires
- Gestion interne
- Contrôle de gestion

## DIRECTION QUALITÉ & PERFORMANCE

Franck BEUNECHE, Guillaume EVRARD, Nelly RICHARD, Pascal SAINT

- Méthodes & procédures
- Qualité
- Performance
- Contrôle des bureaux

## DIRECTION DES SERVICES D'INFORMATION

Guillaume EVRARD, Emmanuel LARRAZET

- Système d'information du groupe
- Offre digitale à destination des clients

## DIRECTION PLURIPROFESSIONNALITÉ

Jean BOISSON, Béatrice TETAZ-MONTHOUX, Franck BEUNECHE, Nicolas PICARD

- Transversalité de l'offre et des métiers

## DIRECTION MARKETING & COMMUNICATION

Franck BEUNECHE, Amandine LEODICE

- Marketing
- Communication interne
- Communication externe

## DIRECTION DÉVELOPPEMENT

Gérald LEDEZ, Pascal SAINT

- Croissance externe & organique du groupe



## 2.3 ASSEMBLÉE GÉNÉRALE DES ASSOCIÉS

---

Outre ses attributions statutaires, la collégialité des associés, sur rapport du comité de direction:

- définit la politique générale du cabinet,
- contrôle l'activité générale et l'exécution du budget du cabinet,
- arrête le budget annuel d'exploitation et d'investissement du cabinet,
- fixe les rémunérations des associés sur proposition du comité de direction,
- décide des admissions et des exclusions d'associés,
- agréé les cessions des actions entre associés,
- arrête le prix de cession des actions,
- et de façon générale, délibère sur les propositions émanant du comité de direction et/ou d'un associé.

## 2.4 LA POLITIQUE DE RÉMUNÉRATION DES ASSOCIÉS

---



La rémunération des associés est composée d'une partie fixe et d'une partie variable. Cette dernière s'adosse sur la contribution annuelle de chaque associé au développement, au fonctionnement et à la notoriété du cabinet.

Enfin, le Groupe SR Conseil maintient une politique dynamique de distribution de dividendes afin de conserver l'attractivité de la détention capitalistique.

# 3

## LE DÉPARTEMENT AUDIT



### 3.1 NOS DOMAINES D'INTERVENTION

#### MISSIONS ET PRESTATIONS EN AUDIT LÉGAL

- + Certification des comptes sociaux
- + Certification des comptes consolidés (normes comptables françaises ou internationales)
- + Examen limité des comptes semestriels ou de filiales
- + Commissariat aux apports/fusions
- + Commissariat à la transformation
- + Commissariat aux avantages particuliers
- + Attestations

#### PRESTATIONS CONTRACTUELLES

- + **Transmission** : accompagnement à la cession, pré audit de cession, évaluation, etc.
- + **Audit d'acquisition** : croissance externe et accompagnement des introductions en bourse
- + **Audit de procédures** : évaluation et organisation des flux internes, restructuration de groupes, évaluation des risques sociaux et accompagnement à la mise en place d'accords collectifs
- + **Audit informatique** : analyse des sécurités et conditions d'accès, évaluation des plans de reprise d'activité, examen des flux entre les applicatifs, accompagnement des opérations de digitalisation, infogérance



## 3.2 PRÉSENTATION DU SERVICE

### ■ ÉLÉMENTS CLÉS

Nous menons l'audit légal des comptes dans le cadre juridique et du référentiel applicable.

Les équipes d'audit dédiées se concentrent sur deux sites :

La Motte-Servolex et Marnaz

**430**   
mandats

**2.4**   
millions €  
de chiffre d'affaires

### ■ NOS ÉQUIPES



Le département commissariat aux comptes est placé sous la **responsabilité de Nicolas PICARD**, Commissaire aux comptes associé.

Il est organisé hiérarchiquement sous la responsabilité d'un associé, supervisé par un comité d'audit interne, et comprend :

- 2 bureaux : La Motte-Servolex & Marnaz
- 4 directeurs de mission dont 3 commissaires aux comptes,
- 4 chefs de mission
- 6 collaborateurs audit
- 3 collaborateurs mixtes
- 1 assistante
- 2 stagiaires (niveau M2).

### ■ NOS DOMAINES D'INTERVENTIONS

Nos équipes interviennent dans des domaines d'activité très variés :

- Associations/fondations/fonds de dotation/syndicats
- Casino et établissement de jeux
- Industrie/coopérative
- Média
- Négoce
- Services
- Sociétés cotées
- Sociétés publiques et parapubliques

Nos normes internes imposent une révision fréquente de nos dossiers à différents échelons :

- **Interne** : Revue qualité en lien avec le comité d'audit,
- **Externe** : Revue indépendante par des associés de l'alliance EURUS,
- **Professionnel** : Contrôle qualité par le Haut Conseil du Commissariat aux Comptes, notre instance de tutelle.

### 3.3 RÉALISATION DES MISSIONS

---

Toutes les missions d'audit sont traitées avec une gamme de logiciels adaptée aux besoins qui est à jour avec l'actualité et conforme aux normes d'exercice professionnel :

- **Revisaudit** : Outil central multi-société d'analyse et de contrôle des risques,
- **Diane** : Base de données adaptée au benchmark de sociétés,
- **Navis** : Base documentaire Francis Lefebvre.
- **RCA** : Business Plan

### 3.4 RECOURS À DES SPÉCIALISTES

---

En fonction de la complexité des métiers et de l'organisation de nos clients, nous pouvons faire appel à des spécialistes internes notamment dans les domaines suivants :

- **Système d'information** dont la sécurité et l'intégrité des données doivent être examinées régulièrement
- **Social, paie**, dont la complexité nécessite le savoir-faire de spécialistes
- **Évaluation** notamment pour les impairments tests et l'examen de la valorisation des actifs
- **Juridique** sur certains contrats dont la complexité et les enjeux doivent être correctement traduits dans les comptes

THE WAY WE WORK THE  
THE WAY WE WORK THE  
LIFE IS A J  
BUT OF MA  
LIFE IS A J  
FN.10



# 4 LA GESTION DES RISQUES

## 4.1 INDÉPENDANCE

---

L'indépendance et le secret professionnel sont des principes fondamentaux chez Groupe SR Conseil.

Chaque salarié et chaque associé signe dès son entrée et annuellement une déclaration d'indépendance qui doit être suivie par tous. Un comité déontologique examine toute situation à risque.

En ce qui concerne les clients, notre indépendance et les éventuels risques d'incompatibilité sont examinés préalablement à l'acceptation des missions et prestations ainsi qu'au début de chaque exercice. Cette analyse est transversale auprès de l'ensemble de la clientèle du groupe.

Ces règles d'indépendance et de secret professionnel sont rappelées à tous les auditeurs tout au long de leur parcours professionnel au sein du groupe.

La rotation des signataires qui s'applique aux EIP et aux APG est appliquée tous les 6 ans avec un délai de viduité de 3 ans.

## 4.2 ORGANISATION INTERNE STRUCTURÉE

---

Afin de garantir la maîtrise des risques, Groupe SR Conseil s'est doté de procédures conformes à celles prévues par les normes d'exercice professionnel.

### ■ Manuel de procédures

Un manuel de procédures qui décrit les procédures applicables est remis à chaque nouveau collaborateur du département audit. Les procédures et les outils les plus spécifiques sont actualisés dans l'intranet afin d'assurer une parfaite application et prise de connaissance par les équipes.

### ■ Logiciel métier Revisaudit

La qualité des dossiers est présumée correspondre aux standards du groupe dans la mesure où les auditeurs utilisent le logiciel spécifique « Revisaudit » qui permet de traiter la mission dans son ensemble en conformité avec les normes d'exercice professionnel.

Cet outil en constante évolution, garantit la bonne application des normes et propose de puissantes fonctionnalités d'audit par requêtes.

### ■ Formation des collaborateurs

Un plan de formation des collaborateurs est mis en œuvre chaque année. Ces formations sont essentiellement techniques (CNCC, CRCC, CREF et AFGES, ATH). Elles sont organisées soit en « interne » soit en « externe ». Les équipes d'audit suivent annuellement un tronc commun de formations relatives à la fiscalité, les normes d'audit et à la lutte contre le blanchiment et le financement du terrorisme.

D'autres formations sont proposées individuellement pour répondre aux problématiques particulières de leur portefeuille client.

### 4.3 CONTRÔLE DE QUALITÉ INTERNE

---



Le responsable de la qualité interne s'assure que le formalisme et les procédures sont respectés sur un échantillon de dossiers à risque. Cette supervision est considérée de fait, lorsque deux commissaires aux comptes inscrits sont affectés sur un même mandat.

### 4.4 REVUE INDÉPENDANTE

---



Une revue indépendante est organisée en interne sur des dossiers sélectionnés au vu des critères objectifs (taille, difficultés rencontrées, alerte, etc.) présentant des risques préalablement identifiés selon plusieurs critères. L'objectif principal est de valider l'opinion et la cohérence d'ensemble de la piste d'audit avant l'émission des rapports.

### 4.5 COMITÉ D'AUDIT

---



Le comité d'audit est composé de 5 membres très expérimentés et tous inscrits à la CRCC Dauphiné-Savoie.

Son rôle premier consiste à s'assurer que les procédures internes sont respectées et valide la qualité des contrôles de fond et de forme des dossiers.

Il intervient également pour trancher l'opinion ou les actions particulières à mettre en œuvre sur les dossiers présentant des risques spécifiques.

Son mode de fonctionnement est très agile pour décider dans des délais très courts adaptés au calendrier légal des clients.



## 4.6 CONTRÔLE QUALITÉ H3C

---

En tant que cabinet certifiant les comptes d'une société cotée nous sommes soumis au **contrôle triennal du « H3C »**, organe du ministère de la justice en charge de la supervision de la profession ([www.h3c.org](http://www.h3c.org)).

- **Notre dernier contrôle date de décembre 2016 et n'a pas révélé de déficience majeure dans l'application que nous faisons des normes d'audit en vigueur en France.**

Les derniers contrôles des instances professionnelles sur nos dossiers d'audit légal sont intervenus :



## 4.7 ROTATION DES MANDATS

---

La réforme européenne du contrôle légal par l'ordonnance du 17 mars 2017 introduit des exigences renforcées, notamment en matière d'indépendance, pour les commissaires aux comptes intervenant auprès des Entités d'Intérêt Public (EIP) par l'instauration d'une rotation obligatoire des :

- Titulaires dont la durée maximale des mandats est limitée à 10 ans pour les entités qui disposent d'un seul commissaire aux comptes. Cette durée passe à 24 ans en cas de contrôle conjoint, qu'il résulte d'une obligation légale ou d'une décision volontaire des associés. Des mesures transitoires accompagnent ce changement législatif.
- Signataires des mandats détenus auprès de ces entités Entités d'Intérêt Public (EIP) dont la rotation est assurée tous les 6 ans avec un délai de viduité de 3 ans.

En ce qui concerne les entités faisant Appel Public à la générosité (APG) seule s'applique la rotation des signataires.

# 5

## DÉCLARATIONS EN APPLICATION DE L'ARTICLE R. 823-21 DU CODE DE COMMERCE

Déclaration concernant les pratiques d'indépendance mises en place au sein du groupe confirmant qu'une vérification interne de cette indépendance a été effectuée.

Tous les salariés intervenants sur des dossiers de commissariat aux comptes signent un engagement d'indépendance et de respect des règles déontologiques en vigueur dans notre profession. Ces attestations sont renouvelées tous les ans.

Déclaration relative à la politique suivie par le groupe en matière de formation continue, attestant notamment le respect des dispositions de l'article L.822-4 du code de commerce.

Tous les diplômés commissaires aux comptes inscrits suivent un cursus de formation continue permettant d'attester que les dispositions des articles L.922-4 et R.922-61 sont respectées.

Efficacité de fonctionnement du système interne de contrôle qualité.

Le logiciel Revisaudit fournit l'assurance raisonnable d'une conformité aux normes professionnelles et aux obligations légales et réglementaires, et de la qualité des rapports émis.

La Motte-Servolex le 25 mars 2022,

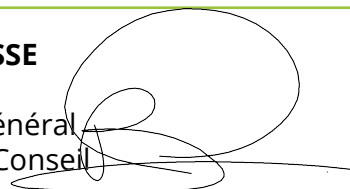
**Emmanuel LARRAZET**

Président  
Groupe SR Conseil



**Loïc BROUSSE**

Directeur général  
Groupe SR Conseil



**Nicolas PICARD**

Associé  
SR Audit

