



G r o u p e

Goupe SR Conseil
82 Rue de la Petite Eau
73290 La Motte-Servolex
Téléphone : 04 79 25 19 18
E-mail : contact@srconseil.fr
www.srconseil.fr



Rapport de transparence 2019

| Exercice clos le 31 décembre 2019

SOMMAIRE

01

Qui sommes-nous ?

VUE D'ENSEMBLE	4
HISTORIQUE	5
ORGANIGRAMME JURIDIQUE	7
ENTITÉS DU GROUPE	8
ACTIVITÉS	9
CHIFFRE D'AFFAIRES	9
LES ENTITÉS D'INTÉRÊT PUBLIC	10
IMPLANTATIONS GÉOGRAPHIQUES DE NOS BUREAUX	10
NOTRE IMPLICATION DANS UN GROUPEMENT	11
RESSOURCES HUMAINES	12

02

Gouvernance & organisation du groupe

COMITÉ DE DIRECTION	13
DIRECTIONS FONCTIONNELLES	14
ASSEMBLÉE GÉNÉRALE DES ASSOCIÉS	16
LA POLITIQUE DE RÉMUNÉRATION DES ASSOCIÉS	16

03

Département audit

NOS DOMAINES D'INTERVENTION	17
PRÉSENTATION DU SERVICE	18
RÉALISATION DES MISSIONS	19
RECOURS À DES SPÉCIALISTES	20

04

Gestion des risques

INDÉPENDANCE	20
ORGANISATION INTERNE STRUCTURÉE	20
CONTRÔLE QUALITÉ INTERNE	21
REVUE INDÉPENDANTE	21
COMITÉ D'AUDIT	21
CONTRÔLE QUALITÉ H3C	22
ROTATION DES MANDATS	22

05

Déclaration en application ...

DÉCLARATION EN APPLICATION DE L'ARTICLE R.823-21 DU CODE DE COMMERCE	23
---	----





1 QUI SOMMES-NOUS ?

SR
C o n s e i l

GROUPE SR CONSEIL

Groupe SR Conseil est une société régionale d'expertise comptable, de droit, d'audit et de conseil présente en Savoie, Haute-Savoie, Hautes-Alpes, Isère et à Paris. Nos collaborateurs sont répartis sur 26 sites (siège basé à proximité de Chambéry).

Fort de 60 ans d'expérience, le groupe emploie 500 collaborateurs, dont 30 experts-comptables et 10 avocats, qui travaillent au service de 13 000 clients entreprises, et 18 000 clients particuliers.

SAS GROUPE SR CONSEIL élargit continuellement son offre métier et ses implantations en dehors du territoire traditionnel pour s'adapter aux nouvelles exigences du marché.

Notre forte implication locale se traduit par une connaissance approfondie de tous les secteurs d'activité et une présence active dans les instances professionnelles, administratives et économiques régionales.

UNE HISTOIRE RICHE DE PLUS DE

60 ANS D'EXPERTISE

L'histoire de SR Conseil commence en 1957 avec la création du cabinet Cheney, qui voit le jour dans le centre-ville de Chambéry. Grâce à un esprit visionnaire, Bruno Cheney décide d'ouvrir des bureaux à Bourg-Saint-Maurice puis à Chamonix. Dans les années 70, le cabinet Cheney figure parmi les trois plus importants cabinets de la région. Puis les années 90 marquent les premières opérations de croissance externe et la diversification de l'offre de services.

1972

Le cabinet Cheney participe au développement du tourisme en investissant dans les stations de montagne avec l'ouverture de 4 bureaux en Savoie (Albertville, Bourg-Saint-Maurice, Moûtiers) et Haute-Savoie (Chamonix).

1987

Le cabinet, renommé Savoie Révision, poursuit son maillage territorial et réalise sa première acquisition : le cabinet SOFEX à Annecy. Le groupe ouvre en parallèle un nouveau bureau à Aix-les-Bains et installe son siège social à La Motte-Servolex (73).

1990

SR Conseil élargit son métier et diversifie son offre de services.

Acquisition du cabinet Fiduciaire Dauphiné Conseil à Meylan.

2000

SR Conseil renforce sa dimension régionale avec l'acquisition de plusieurs cabinets en Savoie, Haute-Savoie et Isère.

Fin des années 1990, avec 150 collaborateurs, le groupe réalise 60 millions de francs (9 millions d'euros) de chiffre d'affaires au service de 3 500 entreprises de l'arc alpin.

Les années 2000 sont marquées par l'expansion du cabinet. Une croissance rendue possible avec l'acquisition de plusieurs cabinets en Savoie (cabinet Praz à Saint-Jean-de-Maurienne, et Perez à La Ravoire), Haute-Savoie (cabinet Aldec aux Houches) et Isère (acquisition des cabinets Aldec à Grenoble, Reffay à La Tronche, SFC à Seyssins).

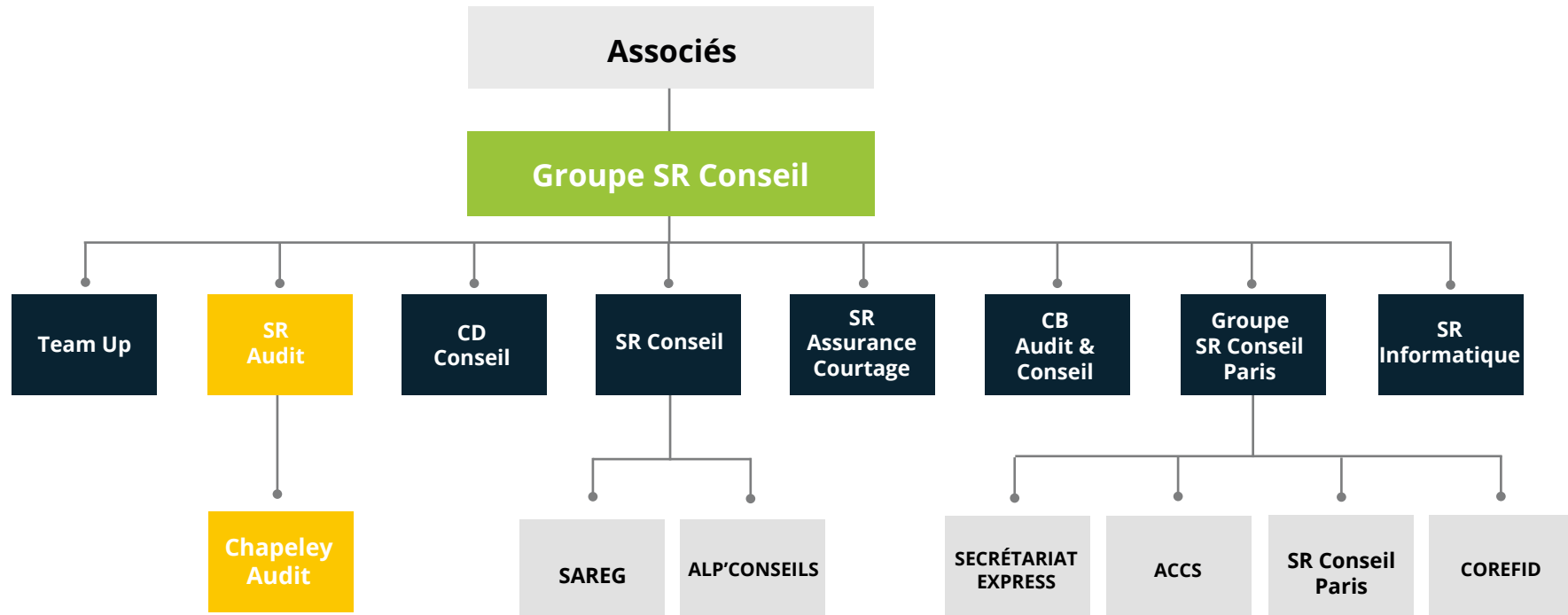


SR Conseil propose désormais une offre complète pour répondre à tous les besoins du chef d'entreprise et du dirigeant.



La société pluri professionnelle d'exercice (SPE) permet l'exercice en commun des professions d'avocat, d'avocat au Conseil d'État et à la Cour de cassation, de commissaire-priseur judiciaire, d'huissier de justice, de notaire, d'administrateur judiciaire, de mandataire judiciaire, de conseil en propriété industrielle et d'expert-comptable. Depuis la loi Pacte, les commissaires aux comptes sont également concernés. Les professions du chiffre et du droit étant très complémentaires, la pluri-professionnalité est source de richesse pour les praticiens et de valeur ajoutée pour les clients.

1.3 ORGANIGRAMME JURIDIQUE



1.4 ENTITÉS DU GROUPE

DÉNOMINATION	FORME JURIDIQUE	CAPITAL	MÉTIERS
GROUPE SR CONSEIL	SAS	202 620 €	Activités comptables & commissariat aux comptes
SR AUDIT	SAS	50 000 €	Commissariat aux comptes
CHAPELEY AUDIT	SAS	28 000 €	Commissariat aux comptes
SR CONSEIL	Société Pluri-professionnelle d'Exercice par actions simplifiée	358 000 €	Exercice de la profession d'expert-comptable et avocat
ALP'CONSEILS	SELAS	191 680 €	Expertise comptable
SAREG	SAS	100 000 €	Profession d'expertise comptable
TEAM UP	SARL	23 536 €	Études, Conseil, Intégrations de système
SR INFORMATIQUE	SARL	70 000 €	Gestion du Système informatique
CD CONSEIL	SARL	5 000 €	Prévention et gestion des difficultés de l'entreprise
CB AUDIT & CONSEIL	SARL	5 000 €	Conseil et aide au choix d'un régime de protection sociale et de retraite d'une société
SR ASSURANCE COURTAGE	SARL	10 000 €	
GROUPE SR CONSEIL PARIS	SAS	850 €	Exercice de la profession d'expertise-comptable, commissariat aux comptes et conseil
SR CONSEIL PARIS	SAS	30 000 €	Expertise comptable & conseil
COREFID	SAS	127 800 €	Expertise comptable et commissariat aux comtes
SECRÉTARIAT EXPRESS	SARL	1 000 €	Prestation de secrétariat et assistance administrative aux entreprises, saisie informatique et préparation de documents
ACCS	SARL	5 0000 €	Expertise comptable

1.5 ACTIVITÉS

Services opérationnels



Expertise comptable



Audit – commissariat aux comptes



Droit - conseil et contentieux



Gestion de la paie et conseil en droit social



Intersaisons



Gestion fiscale des revenus locatifs



Autres métiers (protection sociale des dirigeants et salariés, accompagnement de la croissance et la prévention des difficultés)

Directions fonctionnelles



Finances



Qualité et performances



Système d'information



Ressources Humaines



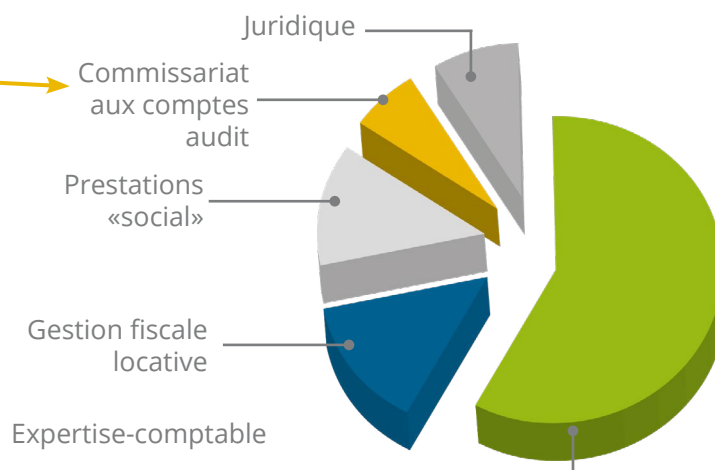
Marketing & communication



Développement

1.6 CHIFFRE D'AFFAIRES

ACTIVITÉS	31/12/19	En %	31/12/18	En %
Expertise comptable	20 223	55 %	18 800	59 %
Gestion fiscale locative	5 653	15 %	4 867	15 %
Prestations «social»	5 230	14 %	4 255	14 %
Commissariat aux comptes audit	2 564	7 %	2 237	7 %
Juridique	3 456	9 %	1 464	5 %



1.7 LES ENTITÉS D'INTÉRÊT PUBLIC



L'ordonnance du 17 mars 2017 modifie la réglementation de la profession de commissaire aux comptes actuellement fixée par le titre II du livre VII du Code de commerce.

Elle transpose en droit interne la directive 2014/56/UE visant à harmoniser le contrôle légal des comptes au niveau européen et met le droit interne en conformité avec le règlement (UE) 537/2014 du 16 avril 2014 relatif aux exigences spécifiques applicables au contrôle légal des comptes des entités d'intérêt public ou EIP.

Depuis 2016, les associations faisant appel à la générosité du public qui figuraient dans notre rapport de transparence ne sont plus considérées comme EIP.

Au 31 décembre 2019, les mandats EIP selon la nouvelle législation, dans lesquels interviennent les sociétés du groupe sont :

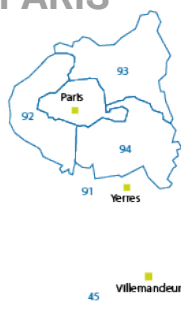
EIP	Nature EIP	Intervenant
Groupe Gérald Pierre industrie	Eurolist Compartiment C	Groupe SR Conseil

1.8 IMPLANTATIONS GÉOGRAPHIQUES DE NOS BUREAUX

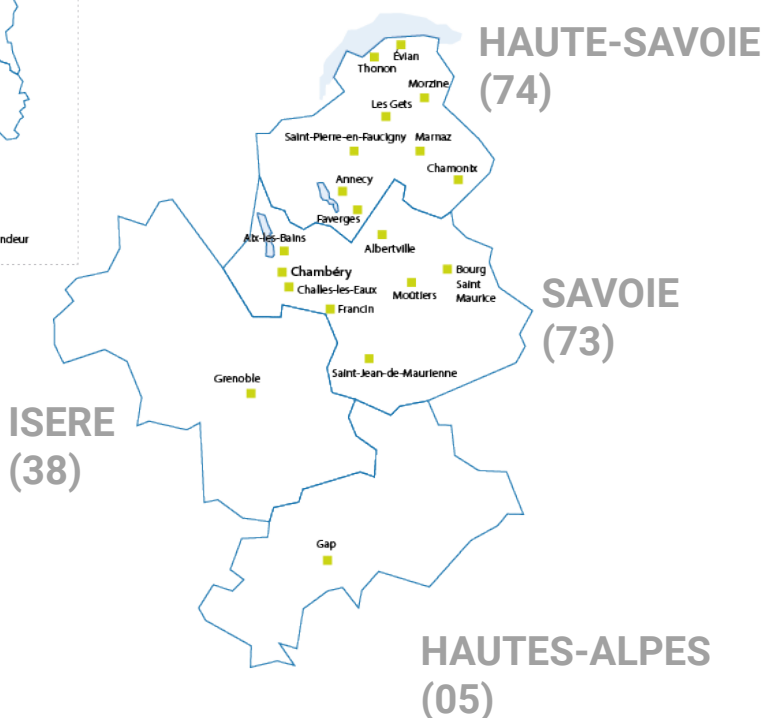
26
sites



PARIS



HAUTE-SAVOIE (74)



1.9 NOTRE IMPLICATION DANS UN GROUPEMENT NATIONAL ET INTERNATIONAL



Le Groupe SR Conseil est membre d'EURUS, alliance de cabinets indépendants d'expertise comptable, d'audit et de conseil. Fort de 2 700 collaborateurs dont 270 experts-comptables, ce groupement rassemble 43 cabinets indépendants répartis sur 185 bureaux.

Être membre d'Eurus permet à SR Conseil de mettre en commun ses pratiques et expériences et d'accéder à des nouvelles ressources et des compétences supplémentaires tout en préservant son indépendance.



B K R
INTERNATIONAL

Eurus est le représentant en France de BKR International. Les cabinets de cette association internationale, présents dans 350 villes à travers 80 pays partagent les mêmes normes internationales et font l'objet d'un examen qualité rigoureux.

Notre appartenance à l'Alliance Eurus et à BKR International permet à nos clients de bénéficier d'une synergie de compétences encore plus étendue en France comme à l'international.



1.10 RESSOURCES HUMAINES

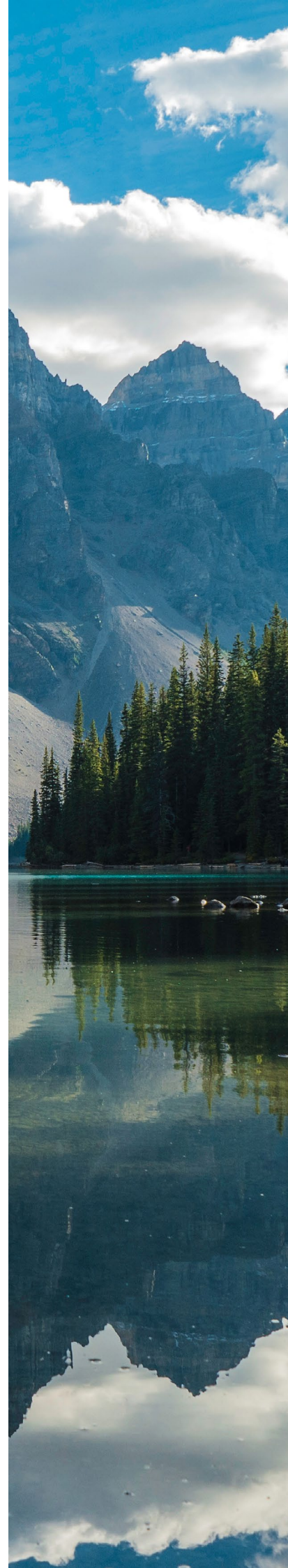
L'effectif du Groupe SR Conseil est de 500 personnes dont 30 associés.

Un seul associé est dédié au métier de commissaire aux comptes et 9 associés sont inscrits à la compagnie nationale des commissaires aux comptes. Ils sont tous titulaires, signataires ou directeur de mission de mandats de commissariat aux comptes.



Les effectifs du groupe avec le détail des effectifs totalement dédiés à l'activité de commissariat aux comptes sont :

Effectifs du groupe	Associés	Cadres	Collaborateurs	Total
Expertise comptable	24	92	337	452
Commissariat aux comptes audit	1	4	11	17
Juridique	5	10	22	37
Autres métiers		6	11	21
Total au 31/12/2019	30	112	381	523
Expertise comptable	19	88	282	389
Commissariat aux comptes audit	1	6	6	13
Total au 31/12/2018	20	94	288	402



2 GOUVERNANCE & ORGANISATION DU GROUPE

2.1 COMITÉ DE DIRECTION



LOIC BROUSSE
Expert-Comptable
Commissaire aux comptes



GUILLAUME EVRARD
Expert-Comptable
Commissaire aux comptes



EMMANUEL LARRAZET
Expert-Comptable
Commissaire aux comptes



PHILIPPE PETITSEIGNEUR
Expert-Comptable
Commissaire aux comptes



GRÉGOIRE PROUST
Expert-Comptable



PIERRE SIRODOT
Président*
Expert-Comptable
Commissaire aux comptes



JEAN-PIERRE VUILLERMET
Directeur général*
Expert-Comptable
Commissaire aux comptes

* remplacé le 1^{er} janvier 2020 par
Emmanuel LARRAZET

* remplacé le 1^{er} janvier 2020 par Loïc BROUSSE

Le comité de direction est en charge de :

- la gestion des affaires courantes,
- le pilotage de l'organisation du groupe,
- le suivi de l'activité des directions fonctionnelles,
- la préparation des réunions d'associés,
- il veille à la fois à la réalisation et à la cohérence des stratégies mises en œuvre.

Les autres associés :



ANNE-LISE BARBIER
Avocat



BENJAMIN BEROU D
Avocat



SÉBASTIEN BESSON
Expert-Comptable



FRANCK BEUNECH E
Expert-Comptable



JEAN BOISSON
Avocat



MAXIME DE VIETH
Expert-Comptable



MARIE-CHRISTINE DESGRANGES
Expert-Comptable
Commissaire aux comptes



ANDY EGGLESTON
Associé



SANDRINE HUBERT
Expert-Comptable



YVES LANVERS
Expert-Comptable



GÉRALD LEDEZ
Expert-Comptable
Commissaire aux comptes



AMANDINE LEODICE
Expert-Comptable



FRANCK MAITRE
Expert-Comptable



FRÉDÉRIC MARTIN
Avocat



NICOLAS PICARD
Expert-Comptable
Commissaire aux comptes



NELLY RICHARD
Expert-Comptable
Commissaire aux comptes



NICOLAS RIEUSSEC
Expert-Comptable



FRANCK RODRIGUEZ
Expert-Comptable



PASCAL SAINT
Expert-Comptable
Commissaire aux comptes



ISMAEL SONON
Expert-Comptable



BÉATRICE TETAZ-MONTHOUX
Directrice générale
Avocat



BENOIT WAS
Expert-Comptable

2.2 DIRECTIONS FONCTIONNELLES

COMITÉ DE DIRECTION

Loïc BROUSSE, Guillaume EVRARD, Emmanuel LARRAZET, Philippe PETITSEIGNEUR, Grégoire PROUST, Pierre SIRODOT, Jean-Pierre VUILLERMET

- Direction générale
- Gestion des affaires particulières
- Supervise l'activité des directions fonctionnelles

COMITÉ D'AUDIT

Marie-Christine DESGRANGES, Philippe PETITSEIGNEUR, Nicolas PICARD, Jean-Pierre VUILLERMET, Pierre SIRODOT

- Validation des procédures internes
- Analyse des dossiers présentant des risques particuliers
- Suivi des travaux du contrôle qualité
- Contrôle périodique
- Formations



DIRECTION DES RESSOURCES HUMAINES

Loïc BROUSSE, Franck MAITRE,
Jean-Pierre VUILLERMET

- Suivi de la politique sociale définie par les associés
- Formation
- Gestion des carrières
- Organes de représentation du personnel

DIRECTION ADMINISTRATIVE & FINANCIÈRE

Maxime DE VIETH, Emmanuel LARRAZET,
Pierre SIRODOT

- Comptabilité – Bilans
- Trésorerie
- Recouvrement des honoraires
- Gestion interne
- Contrôle de gestion

DIRECTION QUALITÉ & PERFORMANCE

Franck BEUNECHE, Guillaume EVRARD,
Nelly RICHARD, Pascal SAINT

- Méthodes & procédures
- Qualité
- Performance
- Contrôle des bureaux

DIRECTION DES SERVICES D'INFORMATION

Guillaume EVRARD, Emmanuel LARRAZET

- Système d'information du groupe
- Offre digitale à destination des clients

DIRECTION PLURIPROFESSIONNALITÉ

Jean BOISSON,
Béatrice TETAZ-MONTHOUX,
Franck BEUNECHE, Nicolas PICARD

- Transversalité de l'offre et des métiers

DIRECTION MARKETING & COMMUNICATION

Franck BEUNECHE, Amandine LEODICE

- Marketing
- Communication interne
- Communication externe

DIRECTION DÉVELOPPEMENT

Gérald LEDEZ, Pascal SAINT

- Croissance externe & organique du groupe



2.3 ASSEMBLÉE GÉNÉRALE DES ASSOCIÉS

Outre ses attributions statutaires, la collégialité des associés, sur rapport du comité de direction:

- définit la politique générale du cabinet,
- contrôle l'activité générale et l'exécution du budget du cabinet,
- arrête le budget annuel d'exploitation et d'investissement du cabinet,
- fixe les rémunérations des associés sur proposition du comité de direction,
- décide des admissions et des exclusions d'associés,
- agréé les cessions des actions entre associés,
- arrête le prix de cession des actions,
- et de façon générale, délibère sur les propositions émanant du comité de direction et/ou d'un associé.

2.4 LA POLITIQUE DE RÉMUNÉRATION DES ASSOCIÉS



La rémunération des associés est composée d'une partie fixe et d'une partie variable. Cette dernière s'adosse sur la contribution annuelle de chaque associé au développement, au fonctionnement et à la notoriété du cabinet.

Enfin, le Groupe SR Conseil maintient une politique dynamique de distribution de dividendes afin de conserver l'attractivité de la détention capitalistique.

3

LE DÉPARTEMENT AUDIT



3.1 NOS DOMAINES D'INTERVENTION

MISSIONS ET PRESTATIONS EN AUDIT LÉGAL

- + Certification des comptes sociaux
- + Certification des comptes consolidés (normes comptables françaises ou internationales)
- + Examen limité des comptes semestriels ou de filiales
- + Commissariat aux apports/fusions
- + Commissariat à la transformation
- + Commissariat aux avantages particuliers
- + Attestations

PRESTATIONS CONTRACTUELLES

- + **Transmission** : accompagnement à la cession, pré audit de cession, évaluation, etc.
- + **Audit d'acquisition** : croissance externe et accompagnement des introductions en bourse
- + **Audit de procédures** : évaluation et organisation des flux internes, restructuration de groupes, évaluation des risques sociaux et accompagnement à la mise en place d'accords collectifs
- + **Audit informatique** : analyse des sécurités et conditions d'accès, évaluation des plans de reprise d'activité, examen des flux entre les applicatifs, accompagnement des opérations de digitalisation, infogérance

3.2 PRÉSENTATION DU SERVICE

■ ÉLÉMENTS CLÉS

Nous menons l'audit légal des comptes dans le cadre juridique et du référentiel applicable.

Les équipes d'audit dédiées se concentrent sur deux sites :

La Motte-Servolex et Marnaz

453
mandats



2.5
millions €
de chiffre d'affaires



■ NOS ÉQUIPES



Le département commissariat aux comptes est placé sous la **responsabilité de Nicolas PICARD**, Commissaire aux comptes associé.

Il est organisé hiérarchiquement sous la responsabilité d'un associé, supervisé par un comité d'audit interne, et comprend :

- 2 bureaux : La Motte-Servolex & Marnaz
- 5 directeurs de mission dont 3 commissaires aux comptes ,
- 2 chefs de mission
- 7 collaborateurs audit
- 3 collaborateurs mixtes
- 1 assistante

■ NOS DOMAINES D'INTERVENTIONS

Nos équipes interviennent dans des domaines d'activité très variés :

- Associations/fondations/fonds de dotation/syndicats
- Casino et établissement de jeux
- Industrie/coopérative
- Média
- Négoce
- Services
- Sociétés cotées
- Sociétés publiques et parapubliques

Nos normes internes imposent une révision fréquente de nos dossiers à différents échelons :

- **Interne** : Revue qualité en lien avec le comité d'audit,
- **Externe** : Revue indépendante par des associés de l'alliance EURUS,
- **Professionnel** : Contrôle qualité par le Haut Conseil du Commissariat aux Comptes, notre instance de tutelle.

3.3 RÉALISATION DES MISSIONS

Toutes les missions d'audit sont traitées avec une gamme de logiciels adaptée aux besoins qui est à jour avec l'actualité et conforme aux normes d'exercice professionnel :

- **Revisaudit** : Outil central multi-société d'analyse et de contrôle des risques,
- **Diane** : Base de données adaptée au benchmark de sociétés,
- **Navis** : Base documentaire Francis Lefebvre.
- **RCA** : Business Plan

3.4 RECOURS À DES SPÉCIALISTES

En fonction de la complexité des métiers et de l'organisation de nos clients, nous pouvons faire appel à des spécialistes internes notamment dans les domaines suivants :

- **Système d'information** dont la sécurité et l'intégrité des données doivent être examinées régulièrement
- **Social, paie**, dont la complexité nécessite le savoir-faire de spécialistes
- **Évaluation** notamment pour les impairments tests et l'examen de la valorisation des actifs
- **Juridique** sur certains contrats dont la complexité et les enjeux doivent être correctement traduits dans les comptes



4 LA GESTION DES RISQUES

4.1 INDÉPENDANCE

L'indépendance et le secret professionnel sont des principes fondamentaux chez Groupe SR Conseil.

Chaque salarié et chaque associé signe dès son entrée et annuellement une déclaration d'indépendance qui doit être suivie par tous. Un comité déontologique examine toute situation à risque.

En ce qui concerne les clients, notre indépendance et les éventuels risques d'incompatibilité sont examinés préalablement à l'acceptation des missions et prestations ainsi qu'au début de chaque exercice. Cette analyse est transversale auprès de l'ensemble de la clientèle du groupe.

Ces règles d'indépendance et de secret professionnel sont rappelées à tous les auditeurs tout au long de leur parcours professionnel au sein du groupe.

La rotation des signataires qui s'applique aux EIP et aux APG est appliquée tous les 6 ans avec un délai de viduité de 3 ans.

4.2 ORGANISATION INTERNE STRUCTURÉE

Afin de garantir la maîtrise des risques, Groupe SR Conseil s'est doté de procédures conformes à celles prévues par les normes d'exercice professionnel.

■ Manuel de procédures

Un manuel de procédures qui décrit les procédures applicables est remis à chaque nouveau collaborateur du département audit. Les procédures et les outils les plus spécifiques sont actualisés dans l'intranet afin d'assurer une parfaite application et prise de connaissance par les équipes.

■ Logiciel métier Revisaudit

La qualité des dossiers est présumée correspondre aux standards du groupe dans la mesure où les auditeurs utilisent le logiciel spécifique « Revisaudit » qui permet de traiter la mission dans son ensemble en conformité avec les normes d'exercice professionnel.

Cet outil en constante évolution, garantit la bonne application des normes et propose de puissantes fonctionnalités d'audit par requêtes.

■ Formation des collaborateurs

Un plan de formation des collaborateurs est mis en œuvre chaque année. Ces formations sont essentiellement techniques (CNCC, CRCC, CREF et AFGES, ATH). Elles sont organisées soit en « interne » soit en « externe ». Les équipes d'audit suivent annuellement un tronc commun de formations relatives à la fiscalité, les normes d'audit et à la lutte contre le blanchiment et le financement du terrorisme.

D'autres formations sont proposées individuellement pour répondre aux problématiques particulières de leur portefeuille client.

4.3 CONTRÔLE DE QUALITÉ INTERNE



Le responsable de la qualité interne s'assure que le formalisme et les procédures sont respectés sur un échantillon de dossiers à risque. Cette supervision est considérée de fait, lorsque deux commissaires aux comptes inscrits sont affectés sur un même mandat.

4.4 REVUE INDÉPENDANTE



Une revue indépendante est organisée en interne sur des dossiers sélectionnés au vu des critères objectifs (taille, difficultés rencontrées, alerte, etc.) présentant des risques préalablement identifiés selon plusieurs critères. L'objectif principal est de valider l'opinion et la cohérence d'ensemble de la piste d'audit avant l'émission des rapports.

4.5 COMITÉ D'AUDIT



Le comité d'audit est composé de 5 membres très expérimentés et tous inscrits à la CRCC Dauphiné-Savoie.

Son rôle premier consiste à s'assurer que les procédures internes sont respectées et valide la qualité des contrôles de fond et de forme des dossiers.

Il intervient également pour trancher l'opinion ou les actions particulières à mettre en œuvre sur les dossiers présentant des risques spécifiques.

Son mode de fonctionnement est très agile pour décider dans des délais très courts adaptés au calendrier légal des clients.



4.6 CONTRÔLE QUALITÉ H3C

En tant que cabinet certifiant les comptes d'une société cotée nous sommes soumis au **contrôle triennal du « H3C »**, organe du ministère de la justice en charge de la supervision de la profession (www.h3c.org).

- **Notre dernier contrôle date de décembre 2016 et n'a pas révélé de déficience majeure dans l'application que nous faisons des normes d'audit en vigueur en France.**

Les derniers contrôles des instances professionnelles sur nos dossiers d'audit légal sont intervenus :



4.7 ROTATION DES MANDATS

La réforme européenne du contrôle légal par l'ordonnance du 17 mars 2017 introduit des exigences renforcées, notamment en matière d'indépendance, pour les commissaires aux comptes intervenant auprès des Entités d'Intérêt Public (EIP) par l'instauration d'une rotation obligatoire des :

- Titulaires dont la durée maximale des mandats est limitée à 10 ans pour les entités qui disposent d'un seul commissaire aux comptes. Cette durée passe à 24 ans en cas de contrôle conjoint, qu'il résulte d'une obligation légale ou d'une décision volontaire des associés. Des mesures transitoires accompagnent ce changement législatif.
- Signataires des mandats détenus auprès de ces entités Entités d'Intérêt Public (EIP) dont la rotation est assurée tous les 6 ans avec un délai de viduité de 3 ans.

En ce qui concerne les entités faisant Appel Public à la générosité (APG) seule s'applique la rotation des signataires.

5

DÉCLARATIONS EN APPLICATION DE L'ARTICLE R. 823-21 DU CODE DE COMMERCE

Déclaration concernant les pratiques d'indépendance mises en place au sein du groupe confirmant qu'une vérification interne de cette indépendance a été effectuée.

Tous les salariés intervenants sur des dossiers de commissariat aux comptes signent un engagement d'indépendance et de respect des règles déontologiques en vigueur dans notre profession. Ces attestations sont renouvelées tous les ans.

Déclaration relative à la politique suivie par le groupe en matière de formation continue, attestant notamment le respect des dispositions de l'article L.822-4 du code de commerce.

Tous les diplômés commissaires aux comptes inscrits suivent un cursus de formation continue permettant d'attester que les dispositions des articles L.922-4 et R.922-61 sont respectées.

Efficacité de fonctionnement du système interne de contrôle qualité.

Le logiciel Revisaudit fournit l'assurance raisonnable d'une conformité aux normes professionnelles et aux obligations légales et réglementaires, et de la qualité des rapports émis.

La Motte-Servolex, le 28 mars 2020,

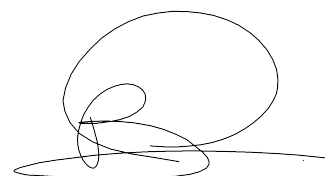
Emmanuel LARRAZET

Président
Groupe SR Conseil



Loïc BROUSSE

Directeur général
Groupe SR Conseil



Nicolas PICARD

Associé
SR Audit

